

LPM3568 智能计算机
产品手册
V1.0



©上海临滴科技有限公司 2024 保留一切权利。未经书面许可，任何人不得复制、影印、翻译、传播本手册的任何内容。

表和插图等，仅用于解释和说明目的，与具体产品可能存在差异，请以实物为准。我们会尽力确保与实物相符。本文档内容供客户作为产品设计和终端应用的参考，建议客户详细确认文档中提供的规范和参数，并确认是否能满足所需产品的设计或应用；同时强烈建议客户基于我司产品实物在实际应用场景中做详细的测试，以确保其满足最终使用需求。临滴科技不对任何因使用文档、资料及产品的功能而遭受的损失承担责任。

因产品版本升级或其他需要，本公司可能会对手册进行更新，如您需要最新版手册，请与我司联系。我们始终以客户至上的服务宗旨，为客户提供快速高效的支持服务工作。如有任何需要，请随时联系我司，联系方式如下：

上海临滴科技有限公司
电话：+86 021-20952021
网址：www.neardi.com
邮箱：sales@neardi.com

版权所有©上海临滴科技有限公司 2024 保留一切权利

版本历史

| 版本 | 日期 | 说明 |
|------|------------|------|
| V1.0 | 2022/8/23 | 初始版本 |
| V2.0 | 2024/11/22 | 数据更新 |

目录

| | |
|---------------|----|
| 1.产品介绍 | 3 |
| 2.功能概述 | 4 |
| 3.规格参数 | 6 |
| 4.外观和尺寸 | 8 |
| 5.接口定义 | 9 |
| 6.应用场景 | 11 |
| 7.订购型号 | 12 |
| 8.关于临滴 | 13 |

1.产品介绍

LPM3568 智能计算机是基于瑞芯微 RK3568 芯片精心设计的产物。机身采用全铝材料，无风扇设计以及创新的内部结构组合，使得关键的 CPU 和 PMU 等主要发热器件能够高效导热到外部铝材壳体上，将整个机身壳体作为散热材料。该设计不仅让 LPM3568 能够在更为严苛的工作环境下表现出色，还使其在多种工业场景中得到广泛应用。

LPM3568 具备多样化接口，包括 1 路 Type-A USB3.0，1 路 Type-A USB2.0 适用于连接外设。板载 1 个 mini-PCIe 接口，可扩展连接 4G 模块或 RK1808 的 mini-PCIe 接口 NPU 计算卡。此外，LPM3568 支持双频 WIFI6、BT5.0、3 路 1000M 以太网、1 路 100M 以太网、CANBUS、RS485 等通讯模块接口以及 1 路 HDMI 接口。

LPM3568 支持 buildroot、Debian 和 Ubuntu 等多种操作系统，具备卓越的高性能、高可靠性和高扩展性。系统源码对用户开放，为二次开发和定制提供了开源支持。我们致力于为开发者和企业用户提供全方位的技术服务，以协助用户高效完成研究开发工作，帮助客户将产品快速推向市场。



2. 功能概述



高性能处理器

| | |
|------|---|
| CPU | RK3568, 22nm, 四核 64 位 Cortex-A55, 主频最高 2.0GHz |
| GPU | ARM G52 2EE, 内嵌高性能 2D 加速硬件 |
| NPU | 1TOPS 算力 |
| VPU | 4K 视频解码, 1080P 视频编码 |
| DDR | LPDDR4/4x, 可选 2/4GB |
| eMMC | eMMC 5.1, 可选 16/32GB |



接口丰富

1 路 HDMI 输出,

3 路千兆网口, 1 路百兆网口, 双频 WIFI6; 可扩展 4/5G 模块

1 路 Type-A USB 3.0, 1 路 Type-A USB 2.0

2 路 CANBUS; 1 路 RS485; 2 路 RX/TX



操作系统

Linux (Buildroot / Debian / Ubuntu)



开源资料

WIKI 资料 <http://www.neardi.com/cms/index/wiki.html>

快速入门

升级固件

Linux 开发

内核驱动

DEMO

系统定制

配件

常见问题

发布说明

硬件资料

产品 2/3D 图

软件资料

烧写工具及驱动

uboot 及内核源码

Debian/Ubuntu/Buildroot 的系统文件

3.规格参数

基本参数

| | |
|------|--|
| SOC | RK3568,22nm,四核 64 位 Cortex-A55, 主频最高 2.0GHz |
| GPU | ARM G52 2EE, OpenGL ES 1.1/2.0/3.2, OpenCL 2.0, Vulkan 1.1, high quality 2D Graphics Engine build in |
| NPU | up to 1 TOPS; INT8/INT16/FP16/BFP16 MAC hybrid operation supported; TensorFlow, TF-lite, Pytorch, Caffe, ONNX, MXNet, Keras, Darknet deep-learning frameworks supported |
| VPU | 4K VP9 and 4K H265 up to 60fps video decoding 1080P up to 100fps H265/H264 video encoding 8M ISP with HDR |
| DDR | LPDDR4, 可选 2GB/4GB |
| eMMC | eMMC 5.1, 可选 16GB/32GB |
| PMU | RK806 |
| OS | Ubuntu / Buildroot / Debian |

硬件参数

| | |
|--------------|--|
| Power | DC12V - 3A (DC Jack 5.5*2.1mm / PH2.0 wafer connector) |
| USB | 1*Type-A USB3.0 , 1*Type-A USB2.0 |
| Connectivity | 2*CANBUS,1*RS485, 2*RX/TX |
| Display | 1*Type-A HDMI 2.0 |

| | |
|-------|---------------------|
| Audio | 1*φ3.5mm audio out, |
| | 1*φ3.5mm microphone |

| | |
|----------|-----------------------------|
| Net work | 3* 10/100/1000Mbps Ethernet |
| | 1*10/100Mbps Ethernet |

其他参数

| | |
|----|------------------------|
| 尺寸 | L*W*H(mm) 227*120*57.7 |
|----|------------------------|

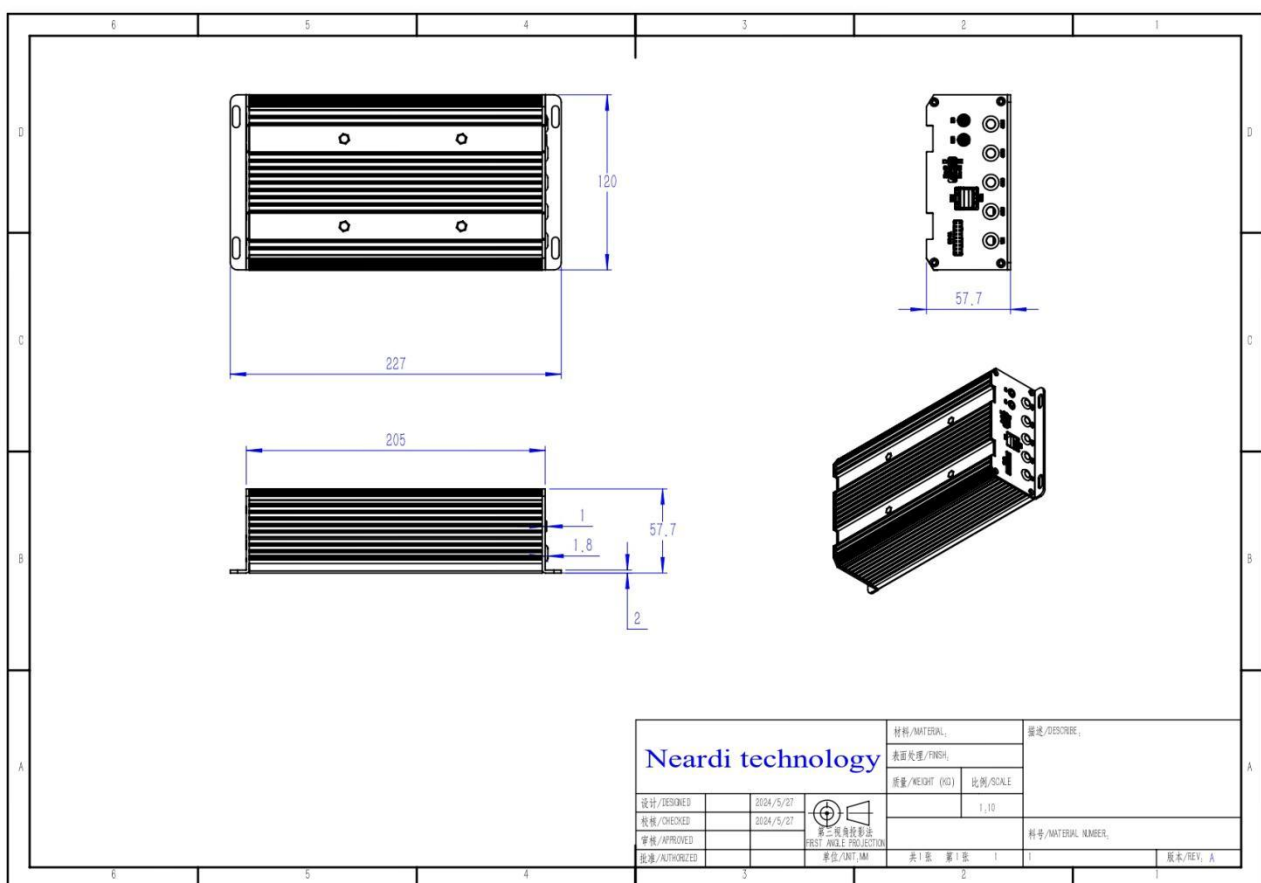
| | |
|----|-----------------|
| 温度 | 工作温度 -20 - 75°C |
|----|-----------------|

4. 外观和尺寸

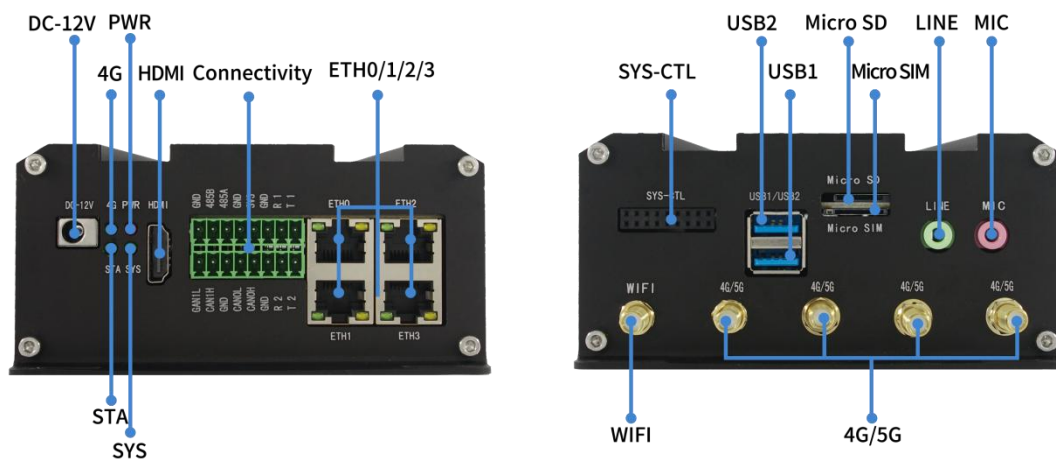
4.1 外观



4.2 尺寸



5.接口定义



| Name | Function | Notes |
|--------|--------------------|---|
| DC 12V | DC 5.5*2.1mm | Main power supply, DC12V – 5A |
| 4G | Green LED | 4G status indicate |
| STA | Green LED | Work status indicator |
| SYS | Green LED | Work status indicator |
| PWR | Red LED | Power status indicate |
| HDMI | HDMI 2.0a | Support 4K 60Hz display, HDCP 1.4/2.2; |
| CAN1 | | The first channel CAN bus signal |
| RS485 | | RS485 bus signal |
| CAN0 | | The second channel CAN bus signal |
| 3V3 | KF2EDGKRH-3.5-2X8P | 3.3V/1A power output |
| RX/TX1 | | The first channel UART bus signal (3.3V) |
| RX/TX2 | | The second channel UART bus signal (3.3V) |

| | | |
|-----------|----------------------------|--------------------------------------|
| ETH0 | Gigabit Ethernet | 10/100/1000-Mbps data transfer rates |
| ETH1 | Gigabit Ethernet | 10/100/1000-Mbps data transfer rates |
| ETH2 | Gigabit Ethernet | 10/100/1000-Mbps data transfer rates |
| ETH3 | Gigabit Ethernet | 10/100-Mbps data transfer rates |
| SYS-CTL | System control or debug | 2.54MMpitch,2*9PIN,A2541HWR-2x9P |
| USB1 | Type-A USB3.0 | USB3.0 |
| USB2 | Type-A USB2.0 | USB2.0 / Debug |
| Micro SD | Push-Push TF socket | TF Card |
| Micro SIM | Push-Push Micro SIM Socket | For Micro SIM Card (1.8/3.3V) |
| LINE | φ3.5mm 3-L Jack | L/R audio out |
| MIC | φ3.5mm 3-L Jack | Micphone In |
| WIFI | WIFI/BT antenna | SMA connector, 2.4G/5.8G frequency |
| 4G/5G | 4G/5G antenna | SMA connector, 2.4G/5.8G frequency |

6.应用场景



人工智能



机器视觉



工业控制



能源电力



智慧平板



虚拟现实 VR



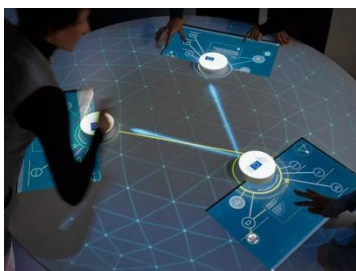
智慧物流



新零售



智慧商显



物体识别



车载终端



安防监控

7.订购型号

| 产品型号 | 状 态 | CPU 型号 | DDR 容量 | eMMC 容量 | 工作温度 |
|------------|------|--------|--------|---------|------------|
| LP12521601 | 按需生产 | RK3568 | 2GB | 16GB | -20℃ - 75℃ |
| LP12543201 | 按需生产 | RK3568 | 4GB | 32GB | -20℃ - 75℃ |

*非标定制请邮件咨询 sales@neardi.com

8.关于临滴

上海临滴科技有限公司成立于 2014 年，国家级高新技术企业，瑞芯微战略合作伙伴，黑芝麻智能授权代理商。支持多种芯片平台 Rockchip 瑞芯微、HISI 海思、NVIDIA 英伟达、车控、WIFI 模块。专注于企业级开源硬件平台的研发和生产，为客户提供核心模块、行业板、开发板、触控平板和工控主机等产品。公司坚持技术创新和专业服务的核心理念，以临滴科技的技术优势和行业经验，帮助合作伙伴实现产品快速量产。



公众号



淘宝店铺



B 站

Rockchip 瑞芯微-产品线

核心模块



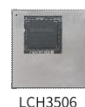
LCB3588/J



LCH3576



LCH3562



LCH3506



LCB1126B

开发板



LKD3588/J



LKD3576



LKD3562



LKD3506



LKD1126B

智能计算机



LPB3588



LPM3588



LPC3588



LPB3568



LPM3568

HiSi 海思-产品线



LCB3403V100



LCB3519AV200



LKD3403V100



LBA3403V100



LPA3403V100

NVIDIA 英伟达-产品线



LKD Orin Nano



LKD Orin NX



LPD Orin NX



LPD Orin Nano

车控-产品线



LPA3588



LPS3576



LPA3568



LPA3399Pro



LPS3399Pro

WIFI6 模块-产品线



FD7352S



FD7352P



FD7352U



FD7155U



FD7256S